

FICHE TECHNIQUE DU PRODUIT

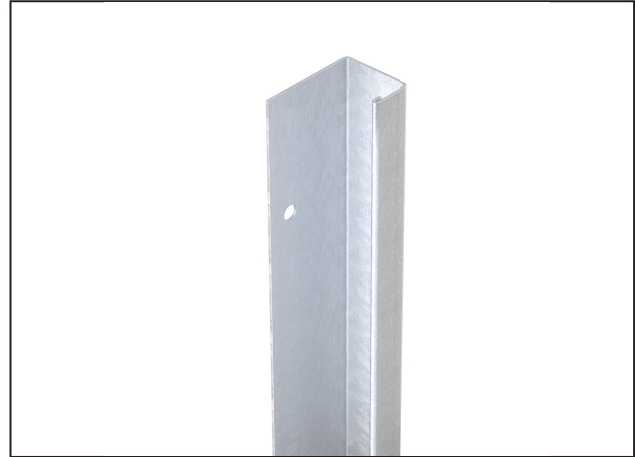
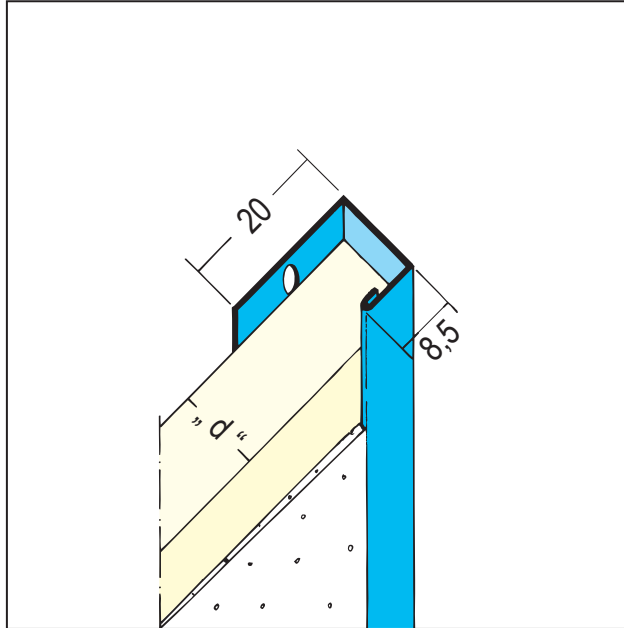
Profilé d'insertion pour cloisons sèches

12,5 mm GK

Art no. 1121



Statut: 27.07.2024 | 01:07



Désignation	Profilé d'insertion pour cloisons sèches 12,5 mm GK
Zone de produits	Intérieur
Catégorie de produit	Profilés de remplissage
Épaisseur de plâtre	1 mm
Matière	Acier galvanisé avec couche de base blanche
GK/Plaque	12,5 mm
Norme EN	EN 14353
Longueur du produit	250 cm; 300 cm
Réaction au feu	E
Couleur	10, blanc
Paquet	25 UTE / 70 BTS

Cette fiche technique correspond à l'état actuel de développement de nos produits et perd sa validité lors de la publication d'une nouvelle édition. Assurez-vous d'utiliser la dernière édition de cette information. La garantie et la responsabilité sont basées selon nos termes et conditions générales. Veuillez respecter les consignes d'assemblage et de stockage de l'application.

Toutes les informations sans garantie. Modifications techniques réservées. Les illustrations de produits peuvent différer du produit de livraison. Les spécifications d'appel d'offres, les instructions d'installation et les déclarations de performance (si requis par la loi) peuvent être trouvées sur notre page d'accueil. S'il vous plaît respecter l'environnement pour une élimination appropriée!