

PRODUKTDATENBLATT

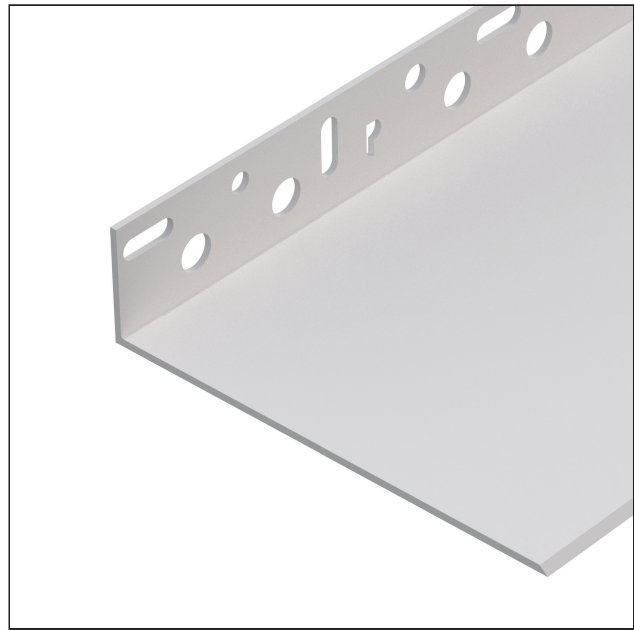
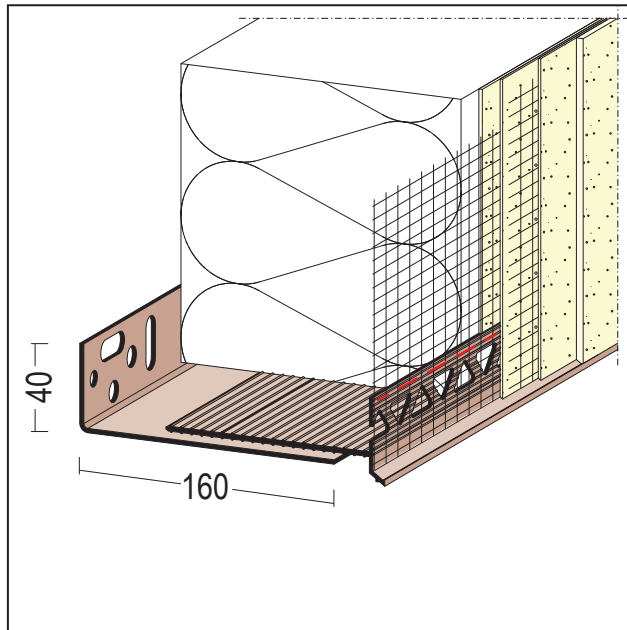
Montageschiene für WDV-Systeme

40/160 mm

Art.-Nr. 37539



Stand: 27.09.2024 | 02:09



Bezeichnung	Montageschiene für WDV-Systeme 40/160 mm
Beschreibung	Das PROTEKTOR Winkelprofil aus PVC ist geeignet als untere Auflage für den Dämmstoff. Es dient als Gegenstück zu den Profilen 37500, 37501, 37503 und 37530.
Produktbereich	Wärmedämmung
Produktkategorie	Sockelprofile
Werkstoff	Hart-PVC
Materialdicke	2 mm
Produktlänge	200 cm
Schenkellänge	160 mm
Produkthöhe	40 mm
Produktfarbe	10, weiß
Verarbeitung	Montagewinkel und Einsteckprofil sollten mindestens 20 mm überlappen.
Verpackungseinheit	15 STB / 30 KAR
Anmerkung	Wärmebrücken minimiert
Verarbeitungshinweis	Montagewinkel und Einsteckprofil sollten mindestens 20 mm überlappen.

Das vorliegende Produktdatenblatt entspricht dem aktuellen Entwicklungsstand unserer Produkte und verliert bei Erscheinen einer Neuausgabe seine Gültigkeit. Vergewissern Sie sich, dass Sie jeweils die neueste Ausgabe dieser Information verwenden. Gewährleistung und Haftung richten sich bei Lieferung nach unseren allgem. Geschäftsbedingungen. Beachten Sie bitte die Anwendungs- Montage- und Lagerrichtlinien.

Alle Angaben ohne Gewähr. Technische Änderungen vorbehalten! Produktabbildungen können vom Lieferprodukt abweichen. Ausschreibungstexte, Montagehinweise und Leistungserklärungen (soweit gesetzl. vorgeschrieben) finden Sie auf unserer Homepage. Bitte achten Sie der Umwelt zuliebe auf eine fachgerechte Entsorgung!