

5.5_1 Sockelausbildung



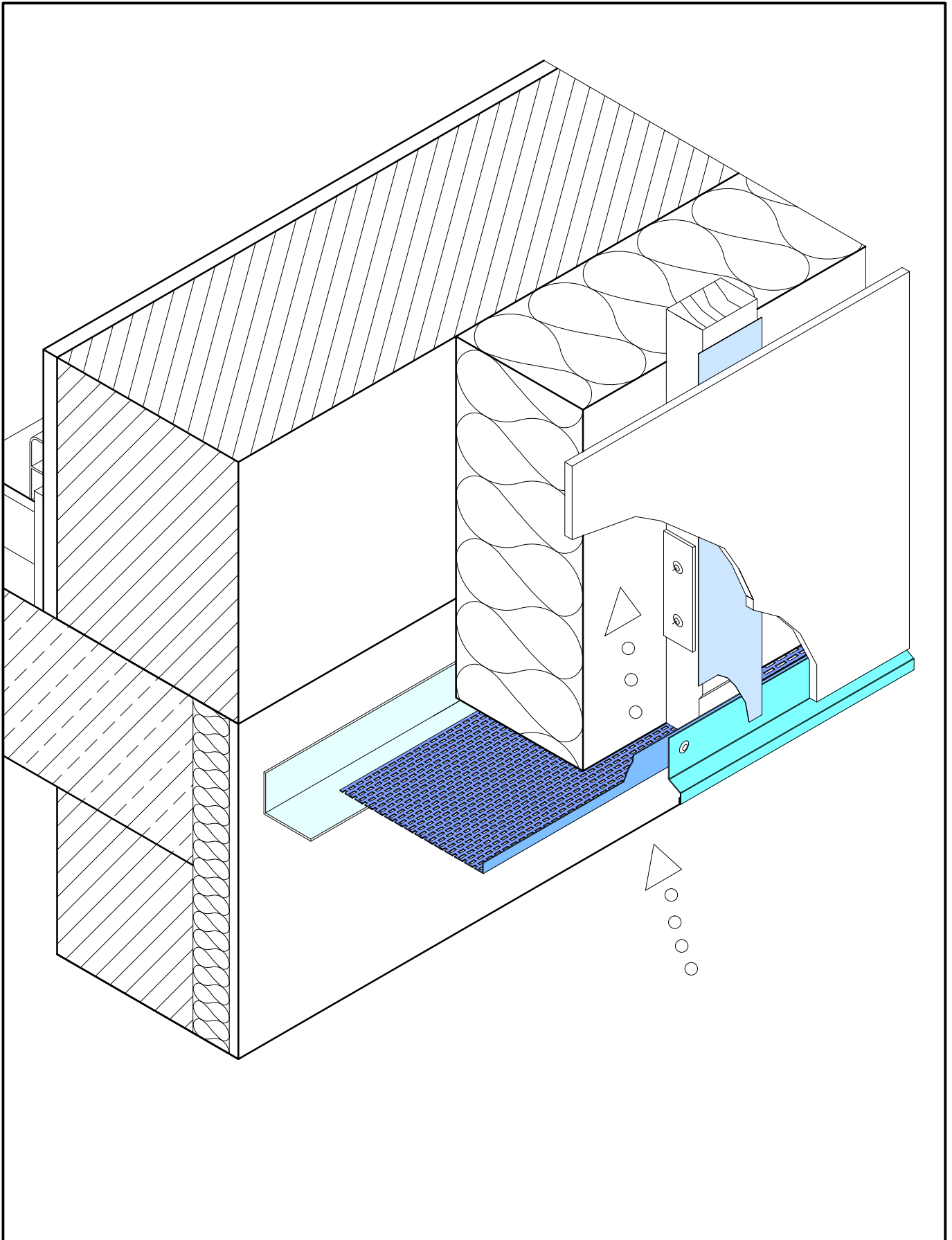
HINWEISE: Am Sockel muß die Hinterlüftungsebene mit einem Lüftungsprofil gesichert werden. Eingesetzt wurde hier ein Lüftungswinkel, welches zwängungsfrei mit der Alu-UK zu montieren ist und auf ein Winkelprofil z.B. Nr. 9436 aufliegt. Ein Sockel- und Regenabweisprofil Nr. 9083 dient als Tropfkante.

Datum: 24.09.11

Name: S.Giambalvo

Mst: - Blatt 1/1

-



5.5_2 Sockelausbildung



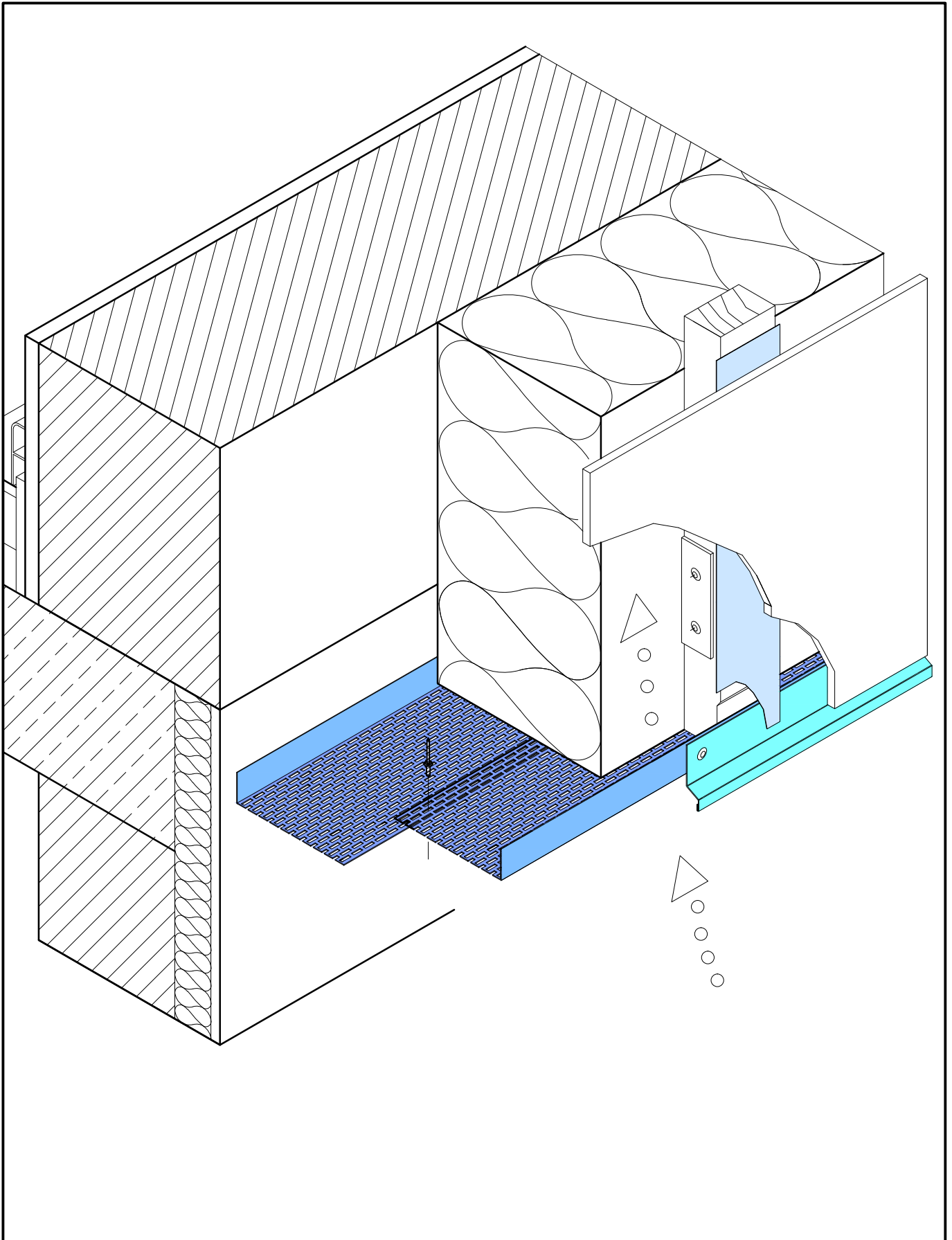
HINWEISE: Am Sockel muß die Hinterlüftungsebene mit einem Lüftungsprofil gesichert werden. Ein Lüftungswinkel ist mit der Holz-UK montiert und liegt auf einem Winkelprofil z.B. Nr. 9436 auf. Das Sockel- und Regenabweisprofil Nr. 9083 dient als Tropfkante. Das Fugenband läuft über die Profile. Um ein Auftragen der Profile zu verhindern, ist die Holz-UK unten eingefast.

Datum: 24.09.11

Name: S.Giambalvo

Mst: - Blatt 1/1

-



5.5_3 Sockelausbildung



HINWEISE: Am Sockel muß die Hinterlüftungsebene mit einem Lüftungsprofil gesichert werden. Zwei Lüftungswinkel werden zu einem U montiert. Ein Lüftungswinkel ist an der Wand befestigt und das zweite ist an der Holz-UK befestigt. Das Sockel- und Regenabweisprofil Nr. 9083 dient als Tropfkante. Das Fugenband läuft über die Profile. Um ein Auftragen zu verhindern, ist die Holz-UK eingefast.

Datum:	24.09.11
Name:	S.Giambalvo
Mst:	- Blatt 1/1
-	-