

3_1 ANSCHLUSSAUSBILDUNG



HINWEISE: Die Anschlussprofile schließen die Fassadenbekleidung an anderen Flächen einfach und sauber an. Darstellung ist hier mit einem Aluminium Anschlussprofil, zum Beispiel Nr. 9082.

Datum: 24.09.11

Name: S.Giambalvo

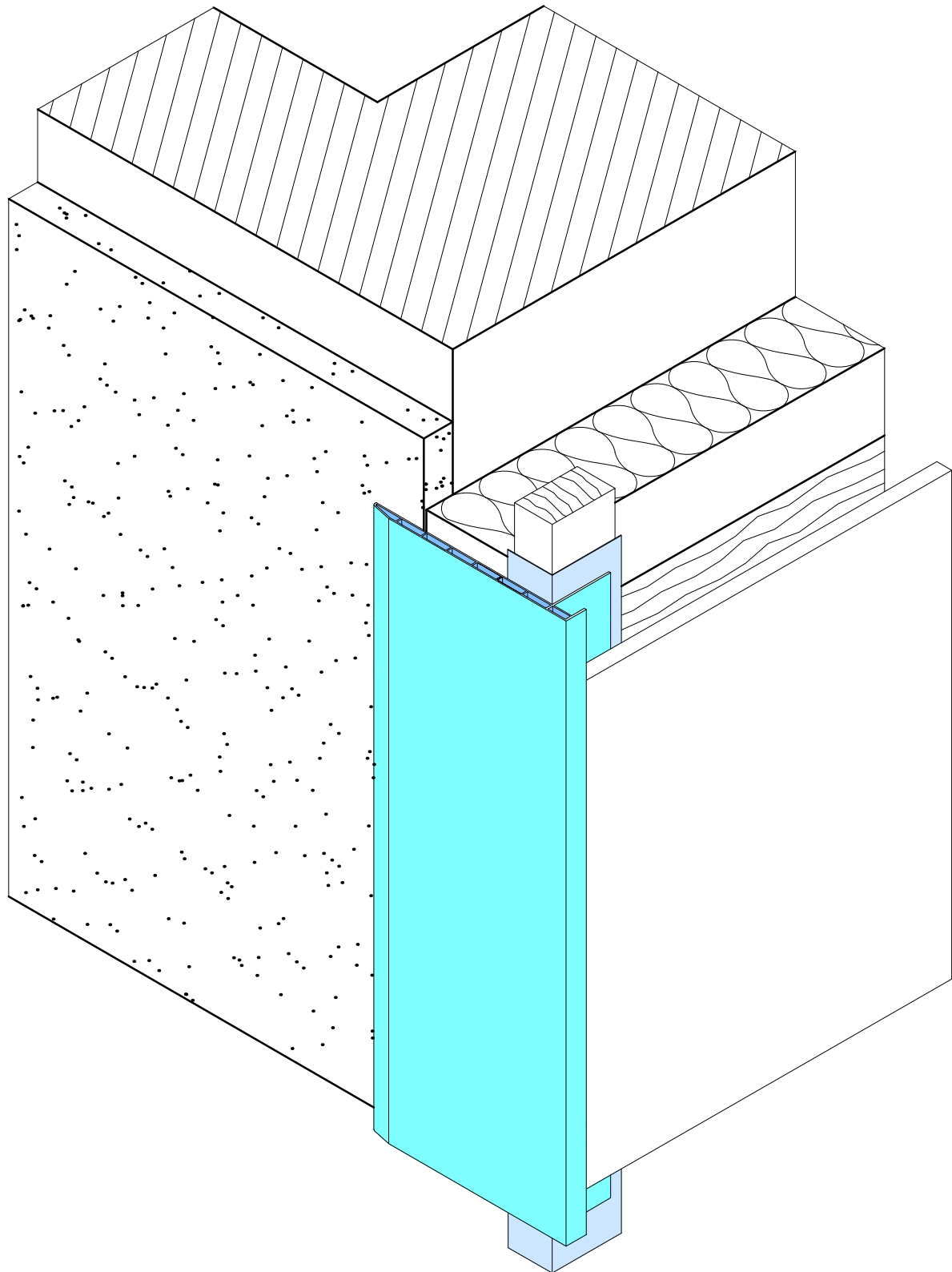
Mst: - Blatt 1/1

-

PROTEKTORWERK Florenz Maisch GmbH & Co.KG
Tel. (49)7225-977-0 Fax (49)7225-977-111

Viktoriastraße 58
www.protektor.com

D - 76571 Gaggenau
info@protektor.com



3_2 ANSCHLUSSAUSBILDUNG



HINWEISE: Die Anschlussprofile schließen die Fassadenbekleidung an anderen Flächen einfach und sauber an. Darstellung ist hier mit einem PVC Anschlussprofil, zum Beispiel Nr. 3665.

Datum: 24.09.11

Name: S.Giambalvo

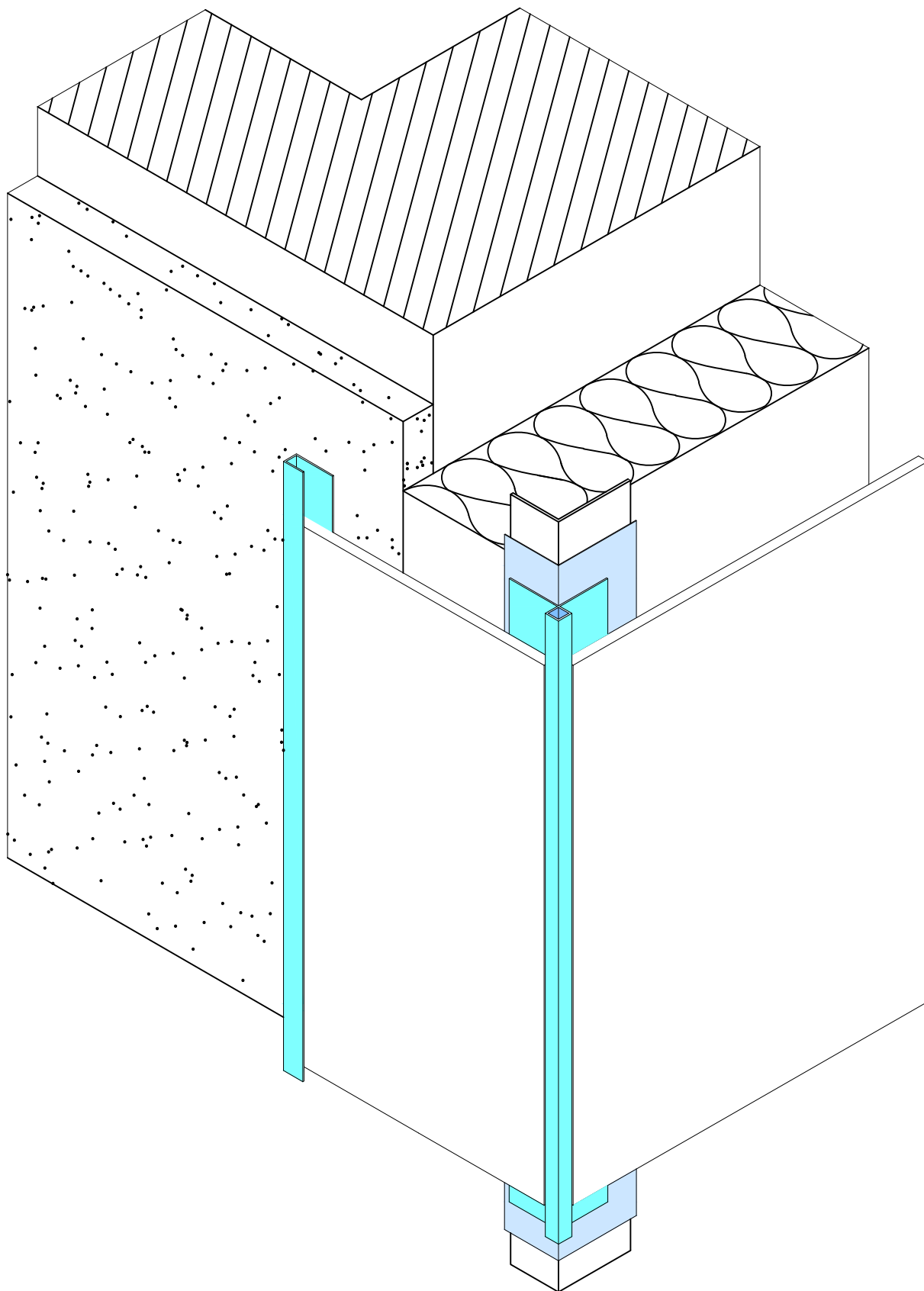
Mst: - Blatt 1/1

-

PROTEKTORWERK Florenz Maisch GmbH & Co.KG
Tel. (49)7225-977-0 Fax (49)7225-977-111

Viktoriastraße 58
www.protektor.com

D - 76571 Gaggenau
info@protektor.com



3_3 ANSCHLUSSAUSBILDUNG



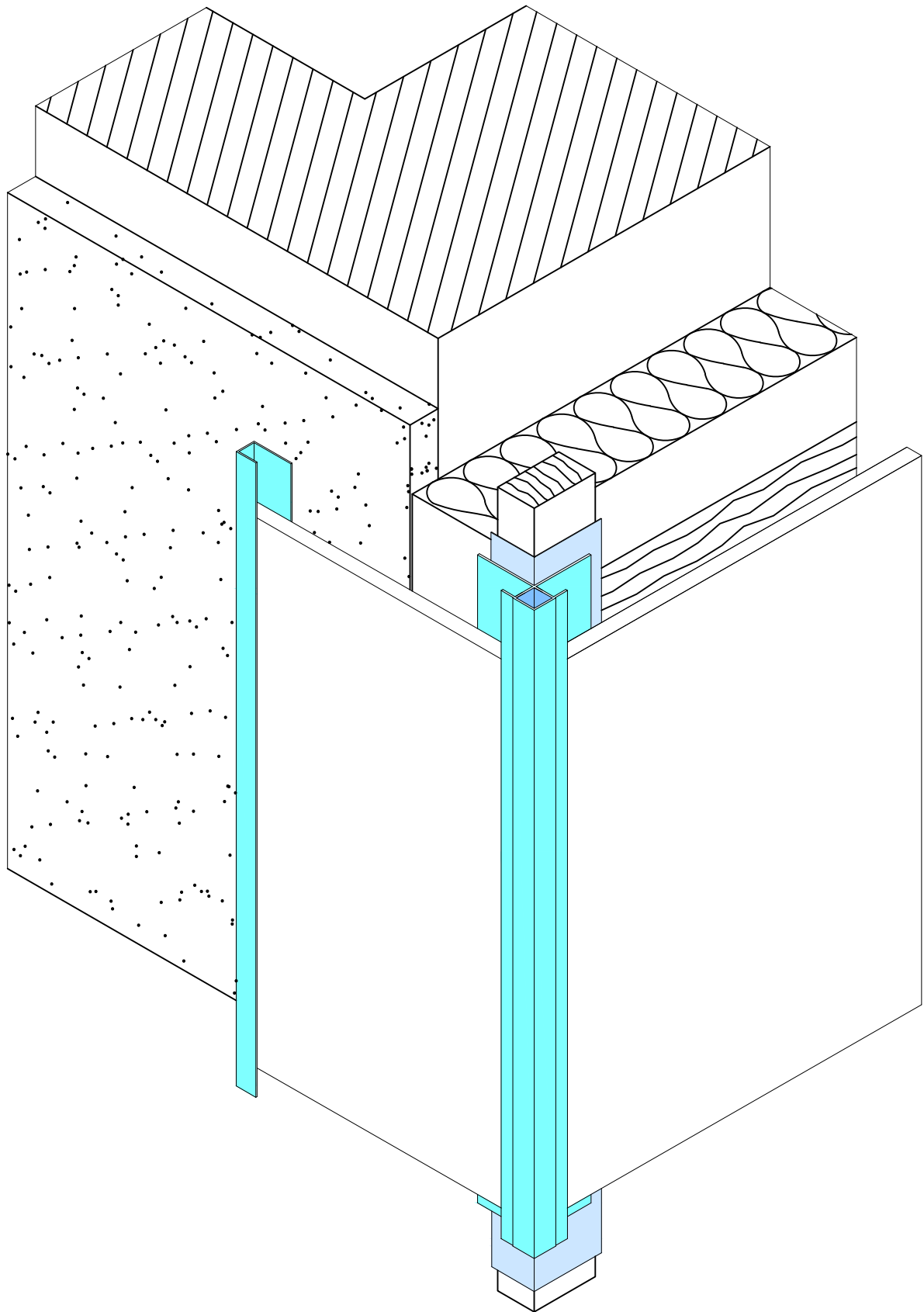
HINWEISE: Der Anschluss einer vorgehängten Fassade über Ecke zu einer anderen Fläche, beispielsweise einer verputzten Fläche oder WDVS, kann einfach mit einem Kantenprofil und eine U-Einfassprofil ausgeführt werden. Beispielsweise hier mit Kantenprofil Nr 9440 und U-Einfassprofil Nr 9450. Protektor hat hierbei eine große Auswahl an Fassadenprofilen.

Datum: 16.11.2022

Name: S.Giambalvo

Mst: - Blatt 1/1

-



3_4 ANSCHLUSSAUSBILDUNG



HINWEISE: Der Anschluss einer vorgehängten Fassade über Ecke zu einer anderen Fläche, beispielsweise einer verputzten Fläche oder WDVS, kann einfach mit einem Kantenprofil und eine U-Einfassprofil ausgeführt werden. Beispielsweise hier mit Kantenprofil Nr 3550 und U-Einfassprofil Nr 3529. Protektor hat hierbei eine große Auswahl an Fassadenprofilen.

Datum: 16.11.2022

Name: S.Giambalvo

Mst: - Blatt 1/1

-